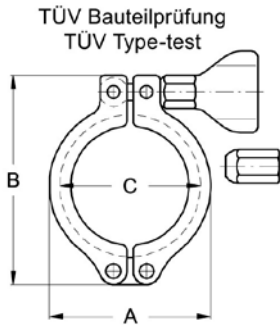


Clamp pipe connection FLY

Art.No. EUR Art.No. EUR

Clamping ring FL-Stabil

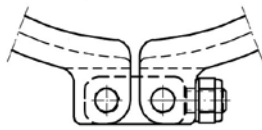


DN	A	B	C	Ø Flange	AISI304 Wing nut	AISI304 Hexagonal nut
10-20	44	62	37	34	210760	211160
25-40	64,5	87	54,5	50,5	210716	211116
50	78	100,5	68	64	210705	211105
2,5"	91,5	115	81,5	77,5	210706	211106
65	105	129,5	95	91	210707	211107
80	120	145,5	110	106	210738	211138
115	144	171	134	130	210709	211109
125	175	215	159	155	210710	211110
150	203	243	187	183	210711	211111
200	253,5	295,5	237,5	233,5	210712	211112

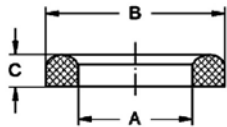
Other clamping rings see chapter B11 and B12

DN 200

Gelenk nachstellbar.
Hinge adjustable.

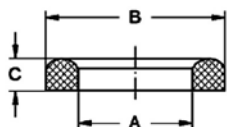


Gasket



DN	A	B	C	DIN-DN	ISO-DN	EPDM	FKM
10	12	20	4,5	10	-	421230	421430
15	18	26	4,5	15	17,2	421231	421431
20	23	33	4,5	20	21,3	421232	421432
25	30	40	5	25	26,9	421233	421433
32	36	46	5	32	33,7	421234	421434
40	42	52	5	40	42,4	421235	421435
50	54	64	5	50	48,3	421236	421436
65	71	81	5	65	60,3	421237	421437
3"	78	88	5	-	76,1	421207	421407
80	85	95	5	80	-	421238	421438
100	104	114	6	100	88,9	421239	421439
125	130	142	7	125	114,3	421241	421441
150	155	167	7	150	139,7	421242	421442
200	204	216	7	200	168,3	421244	421444

Gasket



DN	A	B	C	DIN-DN	ISO-DN	NBR	VMQ
10	12	20	4,5	10	-	421130	421330
15	18	26	4,5	15	17,2	421131	421331
20	23	33	4,5	20	21,3	421132	421332
25	30	40	5	25	26,9	421133	421333
32	36	46	5	32	33,7	421134	421334
40	42	52	5	40	42,4	421135	421335
50	54	64	5	50	48,3	421136	421336
65	71	81	5	65	60,3	421137	421337
3"	78	88	5	-	76,1	421107	421307

LINNEMANN
Rohrverbindungen • Edelstahlarmaturen
Pipe connections • Stainless steel fittings

LINNEMANN GmbH • Heerweg 14-16
72070 Tübingen / Germany

Fon: +49 (0) 7071 97555-0
Fax: +49 (0) 7071 97555-10

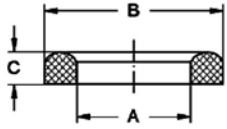
E-Mail: info@linnemann-online.com
Internet: www.linnemann-online.com

Clamp pipe connection FLY

Art.No. EUR Art.No. EUR

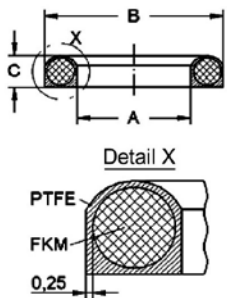
Gasket

DN	A	B	C	DIN-DN	ISO-DN	NBR		VMQ	
80	85	95	5	80	-	421138	0,80	421338	2,70
100	104	114	6	100	88,9	421139	1,10	421339	4,30
125	130	142	7	125	114,3	421141	1,80	421341	5,90
150	155	167	7	150	139,7	421142	2,10	421342	7,40
200	204	216	7	200	168,3	421144	18,50	421344	27,30



Gasket, seamless enveloped

DN	A	B	C	DIN-DN	ISO-DN			PTFE-FKM	
10	12	20	4,5	10	-			420630	34,90
15	18	26	4,5	15	17,2			420631	34,90
20	23	33	5	20	21,3			420632	34,90
25	30	40	5	25	26,4			420633	36,10
32	36	46	5	32	33,7			420634	40,50
40	42	52	5	40	42,4			420635	44,30
50	54	64	5	50	48,3			420636	44,30
65	71	81	5	65	60,3			420637	48,90
80	85	95	5	80	-			420638	60,70
100	104	114	6	100	88,9			420639	68,80
125	130	142	7	125	114,3			420641	89,60
150	155	167	7	150	139,7			420642	117,80



FLY Blind flange

DN	A	B	C	DIN-DN	ISO-DN			AISI316L-1.4404	
10	34	12	7,5	10	-			250230	16,10
15	34	18	7,5	15	17,2			250231	16,10
20	50,5	23	7,5	20	21,3			250232	27,90
25	50,5	30	7,5	25	26,9			250233	27,90
32	64	36	7,5	32	33,7			250234	34,80
40	64	42	7,5	40	42,4			250235	34,80
50	77,5	54	8,5	50	48,3			250236	69,90
65	91	71	8,5	65	60,3			250237	75,50
65-ISO	106	78	8,5	-	76,1			250207	77,80
80	106	85	8,5	80	-			250238	79,10
100	130	104	8,5	100	88,9			250239	83,80
125	155	130	11	125	114,3			250241	119,40
150	183	155	11	150	139,7			250242	160,10
200	233,5	204	11	200	168,3			250244	238,70

